

1、4、7、10、
13、16、19、22、
25、28回用



目標 **10** 分

目標59点 /84点

月 日

1 読み

1問1点

10

次の——線の漢字の読みをひらがなで書きなさい。

⑩ ()
⑨ ()
⑧ ()
⑦ ()
⑥ ()
⑤ ()
④ ()
③ ()
② ()
① ()

() () () () () () () () () ()

2 部首と部首名

1問1点

12

次の漢字の部首と部首名を次の.....の中から選び、記号で答えなさい。

部首 部首名

⑥ [()] ()
⑤ [[]] ()
④ [[]] ()
③ [[]] ()
② [[]] ()
① [[]] ()

3 音と訓

1問2点

16

漢字の読みには音と訓があります。次の熟語の読みは.....の中のどの組み合わせになっていますか。ア～エの記号で答えなさい。

- ア 音と音
- イ 音と訓
- ウ 訓と訓
- エ 訓と音

④ () () () ()
③ () () () ()
② () () () ()
① () () () ()

⑧ () () () ()
⑦ () () () ()
⑥ () () () ()
⑤ () () () ()

4 同じ読みの漢字

1問2点

20

次の——線のカタカナを漢字になおしなさい。

⑩ () () () ()
⑨ () () () ()
⑧ () () () ()
⑦ () () () ()
⑥ () () () ()
⑤ () () () ()
④ () () () ()
③ () () () ()
② () () () ()
① () () () ()

() () () () () () () () () () () ()

5 類義語・対義語

1問2点

10

後の.....の中のひらがなを漢字になおして、類義語・対義語を書きなさい。
.....の中のひらがなは1度だけ使い、漢字1字を書きなさい。

③ [] () ()
② [] () ()
① [] () ()

⑤ [] () ()
④ [] () ()

6 書き取り

1問2点

16

次の——線のカタカナを漢字になおしなさい。

⑧ () () () ()
⑦ () () () ()
⑥ () () () ()
⑤ () () () ()
④ () () () ()
③ () () () ()
② () () () ()
① () () () ()

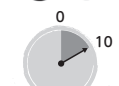
() () () () () () () () () () () ()



Goal



Start



1 読み

次の線の漢字の読みをひらがなで書きなさい。

⑩ ()
⑨ ()
⑧ ()
⑦ ()
⑥ ()
⑤ ()
④ ()
③ ()
② ()
① ()

1問1点

10

2 送りがな

次の線のカタカナの部分に漢字1字と送りがなひらがなになおしなさい。

⑤ ()
④ ()
③ ()
② ()
① ()

1問2点

10

3 音と訓

漢字の読みには音と訓があります。次の熟語の読みは の中のどの組み合わせになっていますか。ア～エの記号で答えなさい。

ア 音と音 イ 音と訓 ウ 訓と訓 エ 訓と音

④ () ③ () ② () ① ()
⑧ () ⑦ () ⑥ () ⑤ ()

1問2点

16

4 四字熟語

次のカタカナを漢字になおし、1字だけ書きなさい。

⑤ () ④ () ③ () ② () ① ()
⑩ () ⑨ () ⑧ () ⑦ () ⑥ ()

1問2点

20

5 熟語作り

後のの中から漢字を2つ選んで、次の意味にあてはまる熟語を作りなさい。答えは記号で書きなさい。

③ () ② () ① ()
・ ・ ・
() () ()

1問2点

6

6 類義語・対義語

後のの中からひらがなを漢字になおして、類義語・対義語を書きなさい。の中のひらがなは1度だけ使い、漢字1字を書きなさい。

③ () ② () ① ()
⑤ () ④ ()

1問2点

10

7 書き取り

次の線のカタカナを漢字になおしなさい。

⑧ () ⑦ () ⑥ () ⑤ () ④ () ③ () ② () ① ()

1問2点

16



Goal



Start



1 読み

1問1点

10

次の線の漢字の読みをひらがなで書きなさい。

⑩	⑨	⑧	⑦	⑥	⑤	④	③	②	①
()	()	()	()	()	()	()	()	()	()
()	()	()	()	()	()	()	()	()	()

4 熟語の構成

1問2点

24

漢字を2字組み合わせた熟語では、2つの漢字の間に意味の上で、次のような関係があります。

- ア 反対や対になる意味の字を組み合わせたもの。(例：強弱)
- イ 同じような意味の字を組み合わせたもの。(例：進行)
- ウ 上の字が下の字の意味を説明(修飾)しているもの。(例：国旗)
- エ 下の字から上の字へ返って読むと意味がよくわかるもの。(例：消火)

次の熟語は、右のア～エのどれにあたるか、記号で答えなさい。

⑥	⑤	④	③	②	①
()	()	()	()	()	()
()	()	()	()	()	()
⑫	⑪	⑩	⑨	⑧	⑦
()	()	()	()	()	()
()	()	()	()	()	()

5 類義語・対義語

1問2点

10

後の□の中のひらがなを漢字になおして、類義語・対義語を書きなさい。
□の中のひらがなは1度だけ使い、漢字1字を書きなさい。

③	②	①
□	□	□
⑤	④	
□	□	

2 画数

1問1点

16

次の漢字の太い画のところは筆順の何画目か、また総画数は何画か、算用数字(1、2、3...)で答えなさい。

④	③	②	①
[]	[]	[]	[]
()	()	()	()
⑧	⑦	⑥	⑤
[]	[]	[]	[]
()	()	()	()
()	()	()	()
()	()	()	()

3 四字熟語

1問2点

20

次のカタカナを漢字になおし、1字だけ書きなさい。

⑤	④	③	②	①
()	()	()	()	()
()	()	()	()	()
⑩	⑨	⑧	⑦	⑥
()	()	()	()	()
()	()	()	()	()

6 書き取り

1問2点

16

次の線のカタカナを漢字になおしなさい。

⑧	⑦	⑥	⑤	④	③	②	①
()	()	()	()	()	()	()	()
()	()	()	()	()	()	()	()

Start

とてもよく出る



よく出る

10

解ければ安心



Goal



5級

模擬テスト

解答用紙

試験時間 **60**分

点

200点

目標140点

- (一) 読み
- (二) 漢字の部首
- (三) 画数 (算用数字)
- (四) 漢字と送りかな (ひらがな)
- (五) 音と訓 (記)
- (六) 四字の熟語 (二字)
- (七) 対義語・類義語 (二字)
- (八) 熟語作り (記)
- (九) 熟語の構成 (記)
- (十) 同じ読みの漢字
- (十一) 書き取り

20	19	18	17	16	15	14	13	12	11	10	9	8	7	6	5	4	3	2	1	

(20) 1×20

10	9	8	7	6	5	4	3	2	1

(10) 1×10

10	9	8	7	6	5	4	3	2	1
画	画数	画	画数	画	画数	画	画数	画	画数

(10) 1×10

5	4	3	2	1

(10) 2×5

10	9	8	7	6	5	4	3	2	1

(20) 2×10

10	9	8	7	6	5	4	3	2	1

(20) 2×10

10	9	8	7	6	5	4	3	2	1

(20) 2×10

10	9	8	7	6	5	4	3	2	1

(20) 2×10

10	9	8	7	6	5	4	3	2	1

(20) 2×10

20	19	18	17	16	15	14	13	12	11	10	9	8	7	6	5	4	3	2	1	

(40) 2×20

5	4	3	2	1

(10) 2×5